



Webinaire d'information

BEF et BEF en apprentissage

21 avril 2026



INSTITUT RÉGIONAL
DE FORMATION DU FOOTBALL
DE LA LIGUE NOUVELLE-AQUITAINE



ir2f@fna.fff.fr



VOS INTERLOCUTEURS



INSTITUT RÉGIONAL
DE FORMATION DU FOOTBALL
DE LA LIGUE NOUVELLE-AQUITAINE



CTR Formation

Pedro VIDES



Ref. Administrative BEF et BEFA

Lydie SAINVÉ



SOMMAIRE

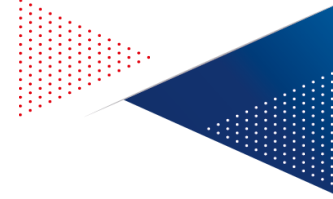
1. Philosophie
2. Le dispositif BEF
3. Le calendrier
4. Les modalités d'inscription
5. Les aides et dispositifs financiers
6. Vos questions



1

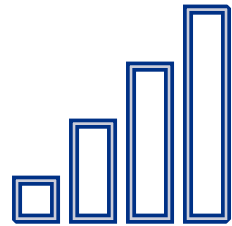
PHILOSOPHIE

Etat d'esprit pour entrer en formation:



Engagement

- Assiduité – Disponibilité - Respect



Effort

- Formation sportive (forme physique) – Maitrise de l'outil informatique



Investissement

- Disponibilité physique et mentale (prévoir ses absences en club)



Motivation

- Obtenir un diplôme professionnel et élever ses compétences pour servir le football



Remise en question

- Des convictions, mais pas de certitudes





2

LE DISPOSITIF



SAINVÉ Lydie
Référente BEF et BEFA, financements,
FIA, Emploi



INSTITUT RÉGIONAL
DE FORMATION DU FOOTBALL
DE LA LIGUE NOUVELLE-AQUITAINE



GUITON Olivier CTR-F
Référent BMF Apprentissage



ALEXIS Izia
Référente BMFA, Tout terrain et DF,
Handicap



CHABANAS DEFRANCE Manon
Référente VAE, BMFT et DF



VIDES Pedro
CTR-F Coordonnateur - Référent BEF

Equipe pédagogique



ZAYAR Harlem CTR-F
Référente BMF Traditionnel

Equipe administrative

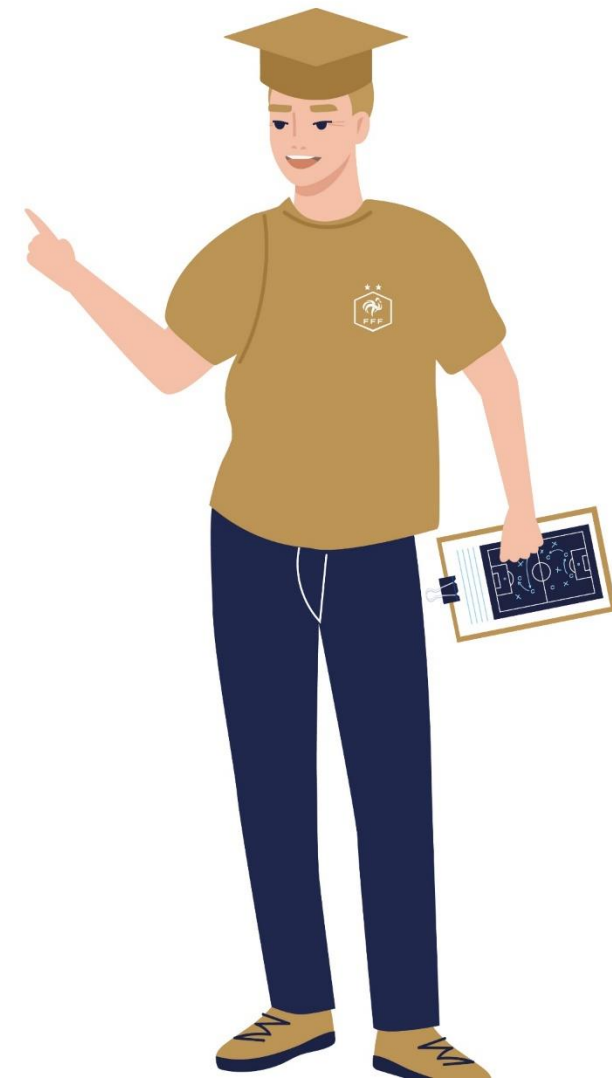
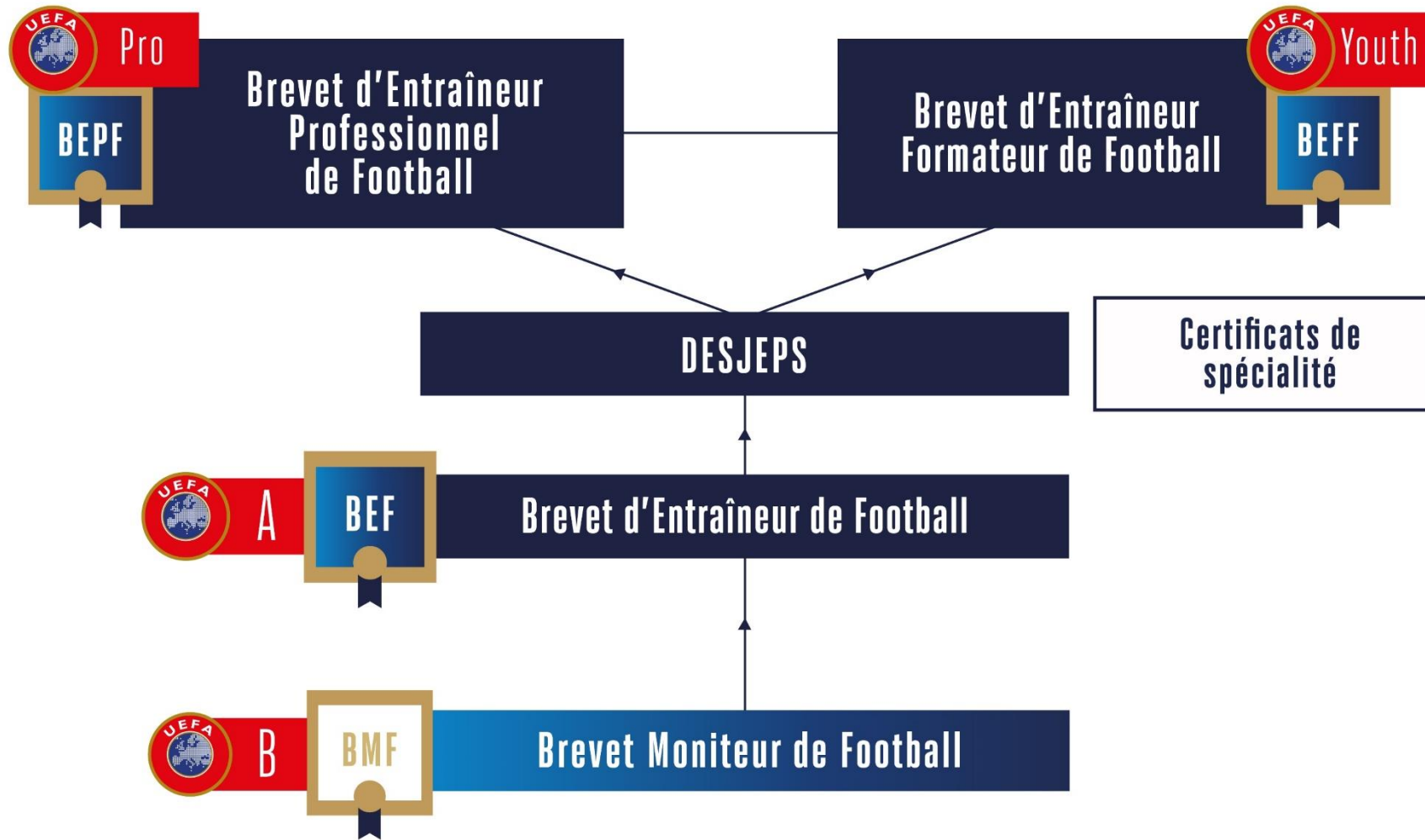


VERIN Noa
Référent CFI, AF, en charge du digital



La certification qualité a été délivrée au titre des catégories d'actions suivantes :
ACTIONS DE FORMATION
ACTIONS PERMETTANT DE FAIRE VALIDER LES ACQUIS DE L'EXPERIENCE

PARCOURS PROFESSIONNEL



LE DISPOSITIF BEF: “ un expert” de l’entraînement



Unités de Formation	Eléments de contenu (vision générale)
UC1 EC de mettre en œuvre un projet sportif dans un club ou une structure de football	MODULE 1 : Le projet sportif <ul style="list-style-type: none"> ○ Diagnostic ○ Définition des objectifs ○ Formalisation du projet ○ Moyens d'action ○ Evaluation et suivi du projet en club
	MODULE 2 : L'analyse des pratiques Suivi de l'alternance <ul style="list-style-type: none"> ○ Accueil, bilan et feuilles de route et FOAD ○ Suivi des rapports de stage, des fiches de liaison La réflexivité <ul style="list-style-type: none"> ○ Analyses des pratiques professionnelles
	MODULE 3 : L'environnement institutionnel et juridique Autres thématiques <ul style="list-style-type: none"> ○ L'environnement, le contexte : partenaires de l'AS ○ L'organisation du sport et du football en France ○ Réglementations et statuts FFF ○ Les politiques techniques FFF ○ Football et société ○ L'éducateur dans le club

Unités de Formation	Eléments de contenu (Modules de formation)
UC2 EC d'entraîner en sécurité, une équipe de niveau régional et de niveau national de jeune.	MODULE 4 : (20h45) La connaissance du football et du pratiquant. <ul style="list-style-type: none"> ○ Les facteurs de la performance ○ Connaissance du pratiquant ○ Les grands systèmes Les bases physiologiques de l'activité ○ Les bases de la bio-mécanique et renforcement musculaire ○ La périodisation de l'entraînement ○ Les outils d'évaluation ○ La préparation invisible
	MODULE 5 : (90h) L'entraînement <ul style="list-style-type: none"> ○ Les méthodes pédagogiques ○ Les constantes pédagogiques ○ Les procédés d'entraînement ○ Construction de séances ○ Mise en situation pédagogique ○ Préparation intégrative

Unités de Formation	Eléments de contenu (vision générale)
UC 3 EC de diriger une équipe de niveau régional et de niveau national jeunes	MODULE 6 : (61h15) Préparation et gestion de la compétition <ul style="list-style-type: none"> ○ La logique interne ○ Du projet de jeu à l'entraînement ○ Les principes et animation de jeu ○ La technique en football ○ La stratégie ○ Observation de match et le coaching
	MODULE 7 : (11h15) Le management d'un groupe de joueurs <ul style="list-style-type: none"> ○ Les bases du mental ○ La motivation ○ Gestion des émotions ○ La cohésion ○ La communication ○ Impact mental et spécificité et évaluation
	MODULE 8 : (5h15) La connaissance de soi <ul style="list-style-type: none"> ○ Mieux se connaître pour mieux entraîner ○ Des préférences aux compétences



Mise en Situation Professionnelle BEF : la formation doit être accompagnée d'un stage de mise en situation professionnelle d'une durée de **360h**

• Club FIFA :

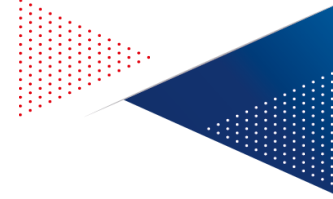
- Validé par le DTN
- 360h en club et compétition:
 - Entraînement: 200 heures
 - Projet club: 100 heures
 - 60h en compétition à raison de 15 matches repartis sur 6 mois minimum consécutifs ou non
 - NB:1 ent. = 3h et 1 match = 4h.



- **Equipe au minimum de niveau régional: U15 à Séniors masculins ou féminins**
- **Ce stage** est sous la gestion d'un tuteur, celui-ci soutiendra le stagiaire tout au long de sa formation en exerçant auprès de lui une assistance régulière. Le tuteur effectue 5 visites (formatives et/ou certificatives) tout au long de la formation, dont au moins une visite entre les semaines de formation 1 et 2.



Les épreuves BEF



- **Un écrit (45 minutes)** portant sur son expérience personnelle d'animation et de pratique, permettant d'apprécier ses capacités d'expression écrite ainsi que sa capacité à organiser ses idées. Cette épreuve est notée sur 20 points.
- **Un entretien (30 minutes maximum)** avec le jury, à partir de l'écrit rédigé par le candidat, portant sur son expérience personnelle d'animation et de pratique, permettant d'apprécier ses motivations, ses aptitudes à suivre l'ensemble de la formation, ainsi que ses capacités d'expression et de compétences techniques Notée sur 40 points.



<i>Epreuves</i>	<i>Rubriques</i>	<i>Note</i>
Ecrit / 20pts	Qualité de l'écrit	/20 pts
	Capacité d'expression	/5 pts
Entretien /40 pts	Capacité à démontrer sa motivation	/10 pts
	Capacité d'analyse de sa pratique	/20 pts
	Capacité d'anticipation	/5 pts
	Total : /60 pts	



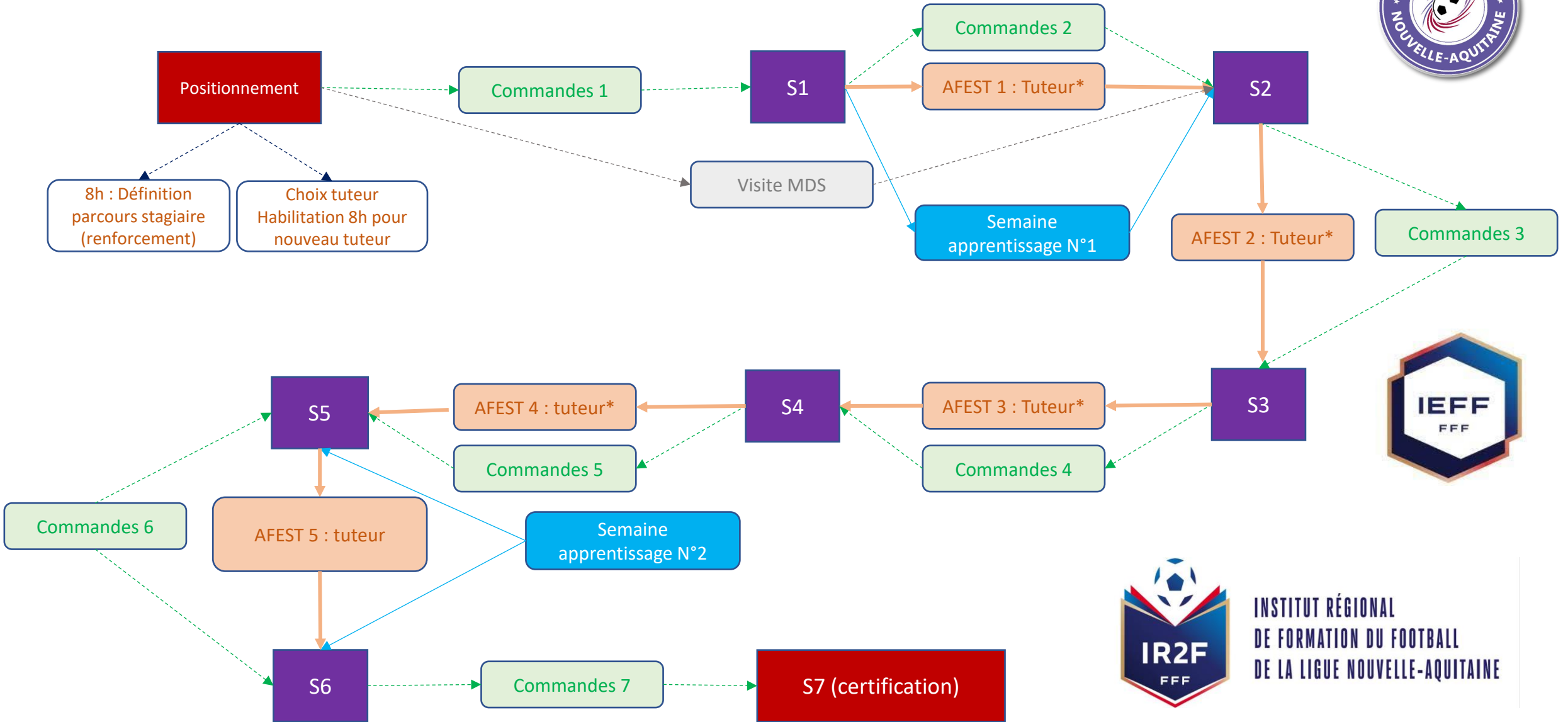
BEF



3

LE CALENDRIER

PARCOURS DE FORMATION BEF



INSTITUT RÉGIONAL
DE FORMATION DU FOOTBALL
DE LA LIGUE NOUVELLE-AQUITAINE



***BEF TRADITIONNEL
ET
EN APPRENTISSAGE***

PUYMOYEN

Tests d'entrée : 26 et 27/05/2026

Positionnement : 06 et 07/07/2026

PROMOTION 2026/2027 *

Semaine 1 : 08 et 09/07 et 24 au 26/08/2026

Semaine 2 : 07 au 11/09/2026

Semaine 3 : 05 au 09/10/2026

Semaine apprentissage : 12 au 16/10/2026

Semaine 4 : 30/11 au 04/12/2026

Semaine 5 : 25 au 29/01/2027

Semaine apprentissage : 01 au 05/03/2027

Semaine 6 : 15 au 19/03/2027

Certification finale : 24 au 26/05/2027

*** sous réserve de modification**



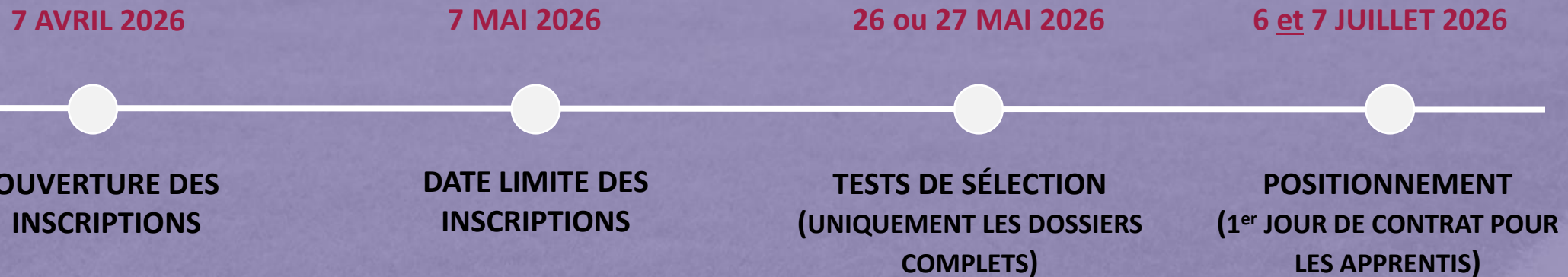
4 MODALITÉS D'INSCRIPTIONS



INSTITUT RÉGIONAL
DE FORMATION DU FOOTBALL
DE LA LIGUE NOUVELLE-AQUITAINE

LES DATES A RETENIR

**BEF TRAD /
BEF APP**



Contrat d'Apprentissage :
Être libre de tout contrat dès le mois de juillet (début de contrat au 1^{er} juillet dans l'idéal pour un mois plein)

 **Inscriptions jusqu'au 07 mai 23h59**



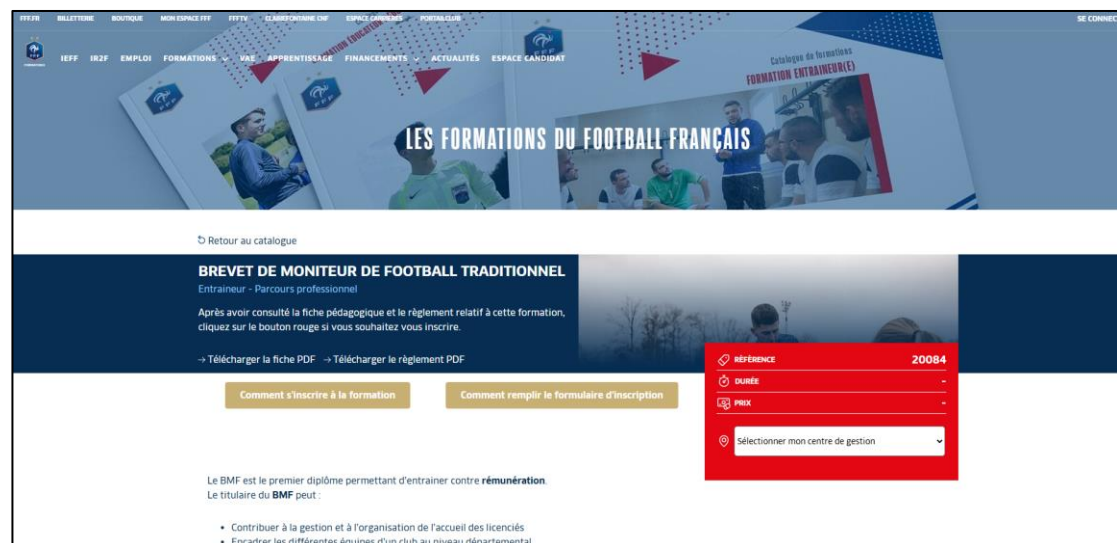
INSCRIPTION ET PAIEMENT DES FRAIS D'INSCRIPTION PAR LE CLUB

Inscription à faire sur portailclubs.fff.fr



INSCRIPTION ET PAIEMENT DES FRAIS D'INSCRIPTION PAR LE STAGIAIRE

Inscription à faire sur maformation.fff.fr



Le candidat doit au moment de son inscription en formation :

- o Être âgé de 18 ans révolus (jusqu'à 29 ans révolus pour les apprentis)
- o Être licencié à la Fédération Française de Football pour la saison en cours (2025/2026)
- o Être titulaire du diplôme PSC (Prévention et Secours Civique) ou équivalent
- o Être titulaire du diplôme du BMF ou autre prérequis (voir règlements FFF)



5

AIDES ET DISPOSITIFS FINANCIERS



FRAIS PÉDAGOGIQUES ET FRAIS ANNEXES

BEF TRADITIONNEL

Frais d'inscription : 50 €
Frais pédagogiques : 3 004 €

BEF EN APPRENTISSAGE

Frais d'inscription : 0 €
Frais pédagogiques : pris en charge par l'AFDAS

Frais annexes* (restauration & hébergement)

- demi-pension (déjeuners) : **93,50€ TTC**** la semaine
- Pension complète (repas/hébergement) : **366,30€ TTC**** la semaine

Prise en charge entre 20 et 30% de la facture par le FFA Formation

*Pour les apprentis, possibilité d'une déduction AFDAS

**sous réserve de réévaluation des tarifs

Demande de devis des frais annexes à faire auprès de nos centres techniques : **centres@lfna.fff.fr**



STAGIAIRES

- **CPF (Compte Personnel de Formation)**
 - Demande à réaliser en ligne une fois admis en formation
- **France Travail (pour les demandeurs d'emploi)**
 - Aide individuelle à la formation (AIF) sur les frais pédagogiques de la formation
 - Consultez votre conseiller France Travail dès maintenant avant d'entamer toutes les démarches

CLUBS

- **AFDAS (pour les clubs ayant le stagiaire en tant que salarié)**
 - Pour les clubs employeurs
 - Demande à réaliser auprès de l'organisme dans le cadre du plan de développement des compétences

- **Bourse FAFA Formation (clubs et stagiaires)**
 - Une demande par stagiaire à réaliser en ligne une fois admis en formation
 - 1 seul porteur de projet (club ou stagiaire)
- **Autres dispositifs financiers :**
 - Fonds Social formation (Région Nouvelle Aquitaine) / Dispositif sésame / PRO-A ...




RÉMUNÉRATION PERÇUE PAR L'APPRENTI



TYPE DE COÛT	18 À 20 ANS	21 À 25 ANS	+ DE 26 ANS	Aides/Coûts complémentaires
Salaire brut + Estimations charges sociales	783,90€ + 2€	979,70€ + 15€	1 848,42€ + 210€	<ul style="list-style-type: none"> ○ Mutuelle : prise en charge minimale de l'employeur de 50% ○ Hébergement et restauration : demande de devis → centres@lfna.fff.fr
Salaire Net/mois	781,90€	964,70€	1638,42€	/
Salaire Net/an	9 382,80€	11 576,40€	19 661,00€	/

Les majorations de salaire, liées au passage d'une tranche d'âge à une autre, prennent effet à compter du premier jour du mois suivant le jour où l'apprenti atteint 18, 21 et 26 ans.

En cas d'obtention préalable du BPJEPS en apprentissage, l'apprenti BEF bénéficie d'une majoration de 15 points de pourcentage de sa rémunération minimale (sauf pour les + de 26 ans)

COÛTS POUR L'EMPLOYEUR



TYPE DE COÛT	18 À 20 ANS	21 À 25 ANS	+ DE 26 ANS	Aides/Coûts complémentaires
Salaire brut + Estimations charges sociales (hors Alsace-Lorraine)	783,90€ + 10€	979,70€ + 15€	1 848,42€ + 45€	Coûts complémentaires <ul style="list-style-type: none"> ○ Mutuelle : prise en charge minimale de l'employeur de 50% ○ Hébergement et restauration : demande de devis → centres@lfna.fff.fr <ul style="list-style-type: none"> ○ Médecine du travail : 100 €/an (estimation)
- Aide de l'Etat 4500€ sur 12 mois	- 375€	- 375€	- 375€	Aides complémentaires potentielles <ul style="list-style-type: none"> ○ Aide AFDAS : hébergement et restauration <ul style="list-style-type: none"> ○ Fafa Formation ○ Aide maître d'apprentissage
Estimation Reste à charge mensuel	418,90€	619,70€	1 518,42€	
Estimation Reste à charge annuel	5 026,80€	7 436,40€	18 221,04€	

→ Une visioconférence à destination des employeurs sera proposée par le CFA des métiers du football

LES AIDES À DESTINATION DES CLUBS



L'aide à la rémunération de l'Etat : 375 €/mois par apprenti soit 4 500€ sur 12 mois (prévoir 3-4 mois de trésorerie en cas de retard dans le versement de l'aide)

L'aide à la fonction de maître d'apprentissage : 1 000€ par salarié en contrat d'apprentissage pour **10 mois maximum** pour les clubs de **moins de 11 salariés** (le maître d'apprentissage doit être un salarié ou à défaut le président de la structure)

Le FAFA Formation : Aide de la Fédération Française de Football permettant de prendre **partiellement** en charge les frais annexes des apprentis (jusqu'à 30% de prise en charge)

LES AIDES À DESTINATION DES APPRENTIS

Premier équipement : Une **dotation Nike**, un abonnement au magazine en ligne **Vestiaires**, un pack **Microsoft Office**

Autres aides

- Aide AFDAS pour les frais annexes (restauration/hébergement)
- Dossier FAFA Formation à effectuer en ligne
- Aides au logement : CAF, Action Logement, ...
- Prime d'activité pour certains apprentis





6

VOS QUESTIONS

VOS CONTACTS



Pedro VIDES
pvides@lfna.fff.fr



Manon CHABANAS DEFRANCE
06 63 92 39 03
mchabanas@lfna.fff.fr



Izia ALEXIS
06 59 31 92 69
ialexis@lfna.fff.fr



Lydie SAINVE
06 62 77 50 67
lsainve@lfna.fff.fr



Noa VERIN
06 63 59 92 21
nverin@lfna.fff.fr

ir2f@lfna.fff.fr





CONTACT

ir2f@lfn.fff.fr

